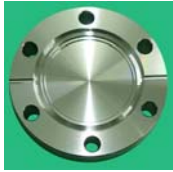
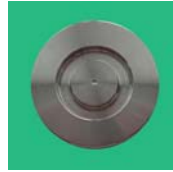


5. 小型配件及材料

1) 各种法兰和密封件 (ICF、NW、ISO、JIS、O 型橡胶圈、KF 卡扣)



- 1). 法兰: ICF
- 2). 材质: SUS304, SUS316L
- 3). 尺寸: ICF34~406



- 1). 法兰: NW(KF)
- 2). 材质: SUS304, SUS316L, AL
- 3). 尺寸: NW10, 16, 25, 40, 50



- 1). ICF 无氧铜垫圈
- 2). 材质: CU 或镀 Au(Ag) 及氟胶
- 3). 尺寸: ICF34~406



- 1). IPD 无氧铜垫圈
- 2). 材质: CU 或镀 Au(Ag)
- 3). 尺寸: ICF34~406



- 1). O 型胶圈
- 2). 材质: 氟胶, Kalrez
- 3). 品种: V 型, P 型, AS 型等



- 1). NW 卡扣/垫圈
- 2). 材质: AL/SUS/氟胶
- 3). 尺寸: NW10, 16, 25, 40 等

2) 真空用各种螺丝 (SUS、镀金、镀银、inconel、Mo、Ti、陶瓷、树脂等)



- 1). 各种真空用金属螺丝螺帽
- 2). 材质: SUS、Mo、inconel、Ti、Ta 等
- 3). 品种: M1.4~M6



- 1). 各种镀金银螺丝螺帽
- 2). 材质: SUS 镀金银
- 3). 品种: M1.4~M6



- 1). 陶瓷螺丝
- 2). 材质: Al₂O₃, BN
- 3). 品种: M2~M6



- 1). 树脂螺丝
- 2). 材质: PEEK、聚四氟乙烯
- 3). 品种: M1.6~M6

3) 特殊金属材料部件加工 (材质: Pt、Inconel、MA、Mo、Ti、W、Ta 等)



Pt



Inconel



Ma



Mo

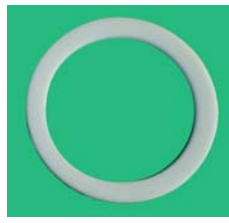
4) 非金属部件加工(材质: 石英、PBN、特氟龙 (Teflon)、陶瓷、树脂(PEEK)、BN、碳等)



石英玻璃



PBN



特氟龙



陶瓷



PEEK

5) 各种用途的导入端子(电流、热电偶、光纤、气体、冷却水、LN₂、RF 等)



2 极电流端子



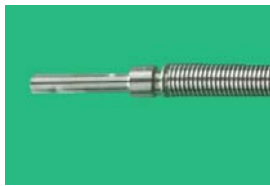
4 极电流端子



K 型热电偶端子



光纤导入端子



气体软管 (1/8 英寸)



冷却水、LN₂ 导入端子



RF 导入端子

6) 真空专用电线、K 型热电偶、绝缘端子台、接头、绝缘材料等



铜、镍电线



K 型热电偶



电极接头



绝缘端子台



绝缘材料

7) 各种窗口 (ICF、O 型橡胶圈、含铅玻璃、石英、蓝宝石、镀抗反射增透膜等)



- 1). 观察窗
- 2). Kovar 玻璃
- 3). 品种: ICF34~203,
NW16~50
- 4). 预防 X 射线含铅玻璃

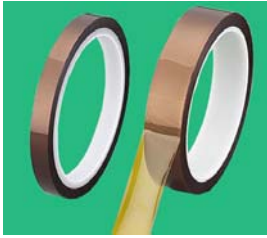


- 1). 光学窗口窗
- 2). 石英, 蓝宝石
- 3). 品种: ICF34~203,
NW16~50
- 4). 可镀抗反射增透膜



- 1). 观察窗 (O 型橡胶圈密封)
- 2). 强化玻璃
- 3). 品种: ICF34~203, NW25~50, ISO 法兰等
- 4). 可带含铅玻璃和挡板

8) Polyimide 胶带 (用于真空)



Polyimide 胶带

- 1). 超高真空型: 硅酮胶, 耐热温度范围-75~260℃
- 2). 高真空型: 丙烯酸胶, 耐热温度范围-30~175℃